

# szenario

.birgit sophie metzger.

press kit 2010  
français

webergasse 7  
D-73728 esslingen  
germany

szenario.huete@t-online.de  
www.birgitsophiemetzger.com  
0049 (0) 711 35 08 255

model millinery / designer range



**La maison Szenario** fut fondée en Allemagne en 1991 de birgit sophie metzger et de son partenaire. Elle débuta à l'Igedo à Düsseldorf, qui à cette époque était une des plus grandes messes de la mode dans le monde, et naturellement c'était aussi le centre de la mode allemande. En 1995, birgit sophie metzger établit son own label shop, et elle se spécialisa en créant des chapeaux „portables“ – c'est avec quoi elle se faisait un nom. En conséquence son oeuvre fut présentée non seulement par une nombre de journaux allemands et autrichiens, mais aussi de plusieurs chaînes de télévision – même en Australie. Simultanément, elle travaille comme créateur free lance en établissant des collections de chapeaux et de gants. Birgit sophie metzger gagna des prix importants, et elle fait partie de plusieurs jurys. Bien qu'elle n'ait pas parcourue une instruction en matière modiste traditionnelle, elle instruit elle-même des jeunes gens, et ainsi elle fait partie du système artisanal allemand. Avec son travail, elle cherche de défendre et de conserver des techniques artisanales qui font du sens – tout ça combiné avec un design pas du tout traditionnel.

“Dans le centre de mes idées se trouve l'individu creative. J'aimerais sensibiliser la perception de mes clients, et les encourager de développer leur propre individualité unique. Je crée des objets qui devraient être aimés, des objets qui ont une très grande valeur d'identification. Pour moi,

ma profession consiste en cette crédibilité et en cette honnêteté.”

De l'origine du sud de l'Allemagne, son oeuvre se distingue par son style pur. Elle perfectionne les formes et les coupes avec lesquelles elle travaille. Des lignes et des formes claires évoquent plutôt l'image du Bauhaus allemand que d'un baroque débordant. „D'abord, je travaille toujours avec des formes géométriques, avec le cercle et le triangle. En plus, ces formes se reflètent dans des certains textures et matériaux. Je prends ces silhouettes et je les transforme dans les trois dimensions”, décrit la styliste.

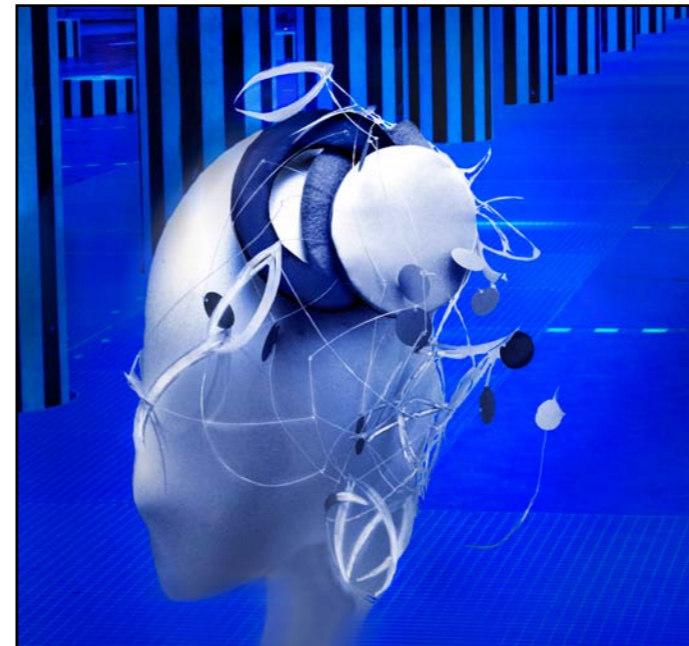
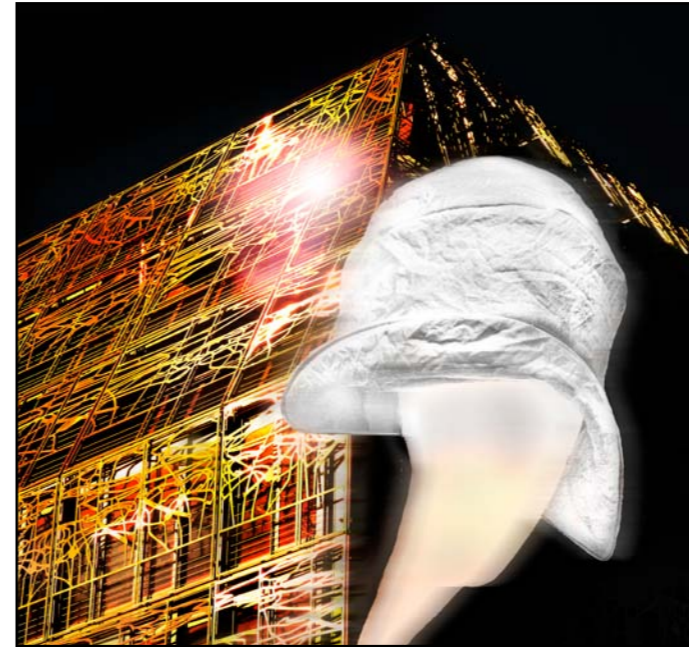
Après le début réussi de l'année dernière, la styliste montre de nouvelles interprétations des tendances actuelles de la mode pour l'été 2011 à la messe Première Classe à Paris à un public international. Elle s'oriente aux tendances générales, et puis elle les interprète d'une façon personnelle et inimitable. La collection qu'elle présente actuellement à la Première Classe first session est plus commerciale et plus comprimée que celle du début. Elle y a mis tout pour avoir une production en Allemagne qui va conforme à des normes très hautes en ce que concerne la qualité et les conditions sociales. Néanmoins, elle pouvait abaisser les prix d'achat en moyenne de € 80,- à € 60,-.

## Collection Trio

Cette collection se réduit à quatre forms: d'abord, il y a le Trilby, Twenty bien aimé qui est inspire par les années 1920. Puis vous avez le Triangle qui clairement base sur une forme triangulaire. Ensuite, il y a le "Schmetterling", une nouvelle forme de chapeau avec un bord double. En plus il y a des coiffures réduites aux segments du cercle. Vous pouvez choisir ces quatre formes comme chapeaux de pluie en "plexi plastic" ou comme chapeaux de soleil, faits en mousseline de coton fine de provenance Suisse. Ce matériel rend possible que l'air circule.

Finalement, cette collection est complete par des coiffures, avec lesquelles une femme se peut transformer tout de suite. Ces coiffures rendent de l'èlegance, de la perfection, soit qu'on veuille aller à l'opéra, soit qu'on veuille aller danser dans un club très chic.

L'idée qui se trouve à base de cette collection, c'est d'être parfaitement préparée pour une journée entière, sans se préoccuper du temps ou d'une invitation spontanée. En ce contexte, nous avons réfléchi sur plusieurs possibilités du styling.



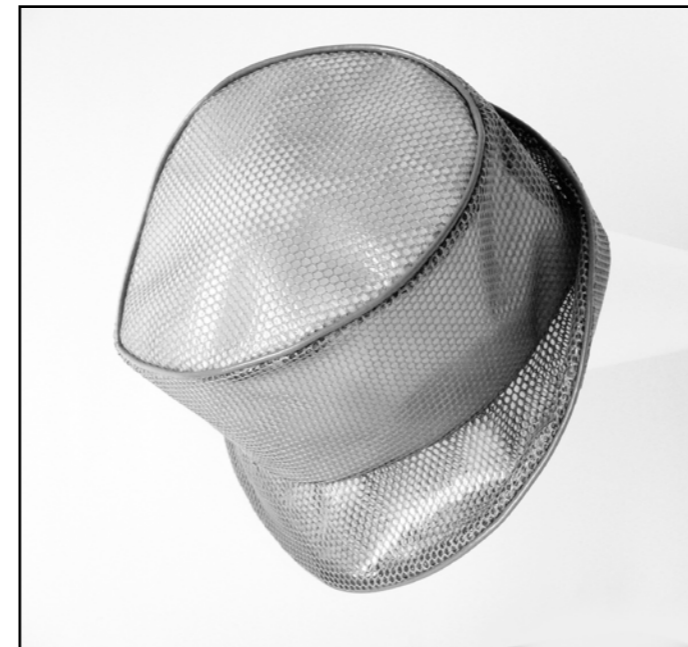
Vous pouvez choisir le Trio

1. en blanc avec un petit pli en couleur de métal (or ou argent).
2. en couleurs nus avec un petit pli d'un ton pareil, et en blanc avec un petit pli transparent en silicone.
3. en noir, blanc ou pink avec un petit pli d'un matériel verni en couleurs néon.

À part de ces propositions de styling, l'acheteur peut composer sa „propre“ collection selon ces besoins individuels. Il peut choisir pas seulement entre les quatre formes principales, mais aussi entre les matériaux, entre les couleurs et entre les petits plis.

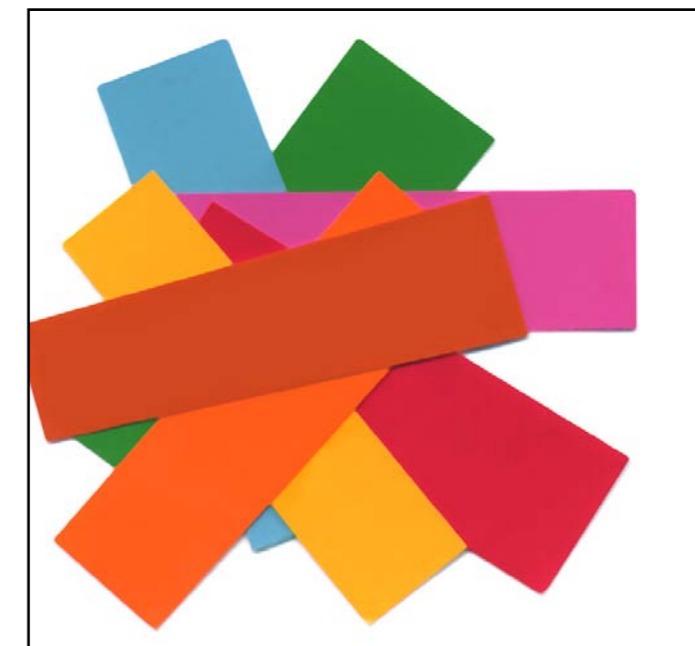
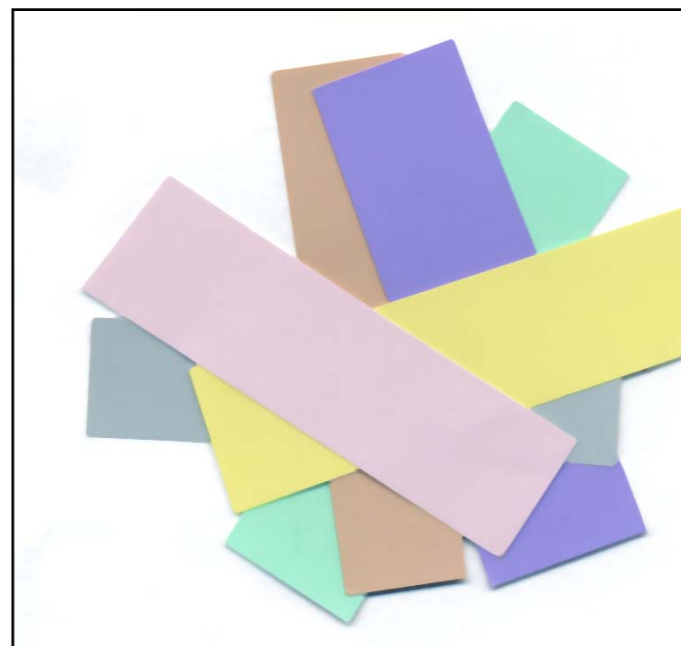
Naturellement, il n'est pas nécessaire d'offrir les chapeaux comme "trio".

Au contraire, c'est possible d'acheter seulement la collection de pluie ou la collection de soleil, ou bien de choisir seulement les coiffures.



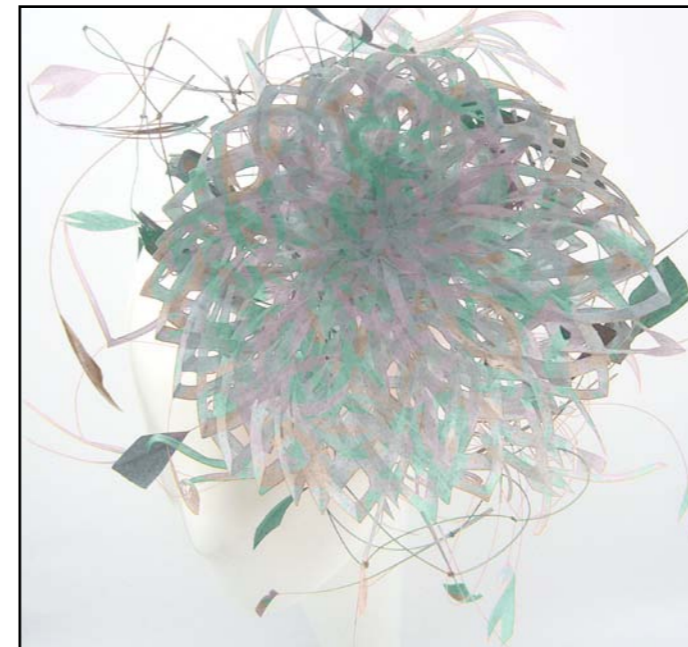
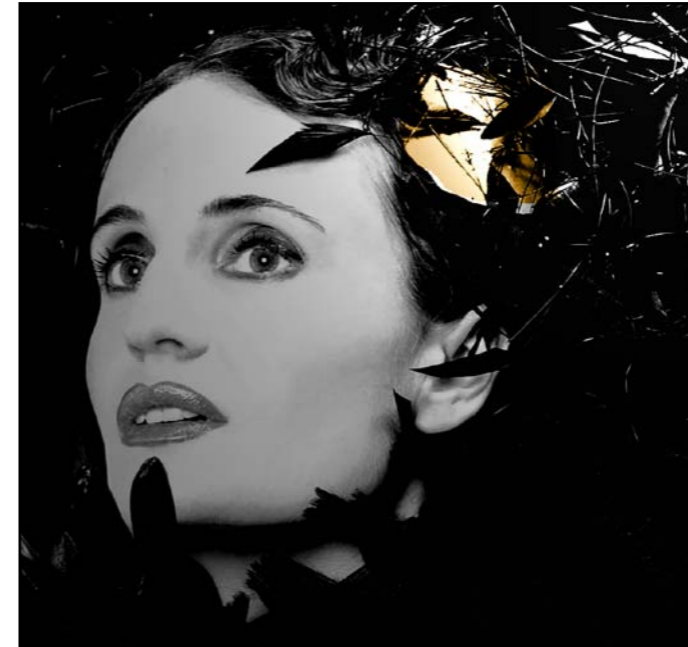
## Collection soie

En outre, nous publions de nouveau notre collection de chapeaux en soie froissée. Les couleurs s'appellent orangeade, bois d'iroko, green jelly, vitamine C, H2O, bougainvillea ... Tout cela dans les formes Twenty, papillon avec Crinol, papillon sans Crinol, Trilby, ...



## Collection coiffures – hat couture

À côté de la collection décrite la styliste présente une propre ligne haute couture – en jouant avec les mots elle l'appelle "hat couture". Cette espèce de coiffure, on la porte à l'occasion de mariages ou pour des bals élégants. Cette ligne luxueuse est exclusivement fait à la main, c'est pourquoi elle est plus chère. Ces pièces rendent à la femme une allure pleine de promesses – de promesses, d'allure érotique, une invitation à danser, un symbol de grace et de féminité. Même un respire fait bouger les plumes subtilement. Pour la manufacture on usine des matériaux très exclusifs, commençant avec la peau de la raie. En outré, on peut y trouver de l'or, de l'argent et même des brillants étincelants.



# szenario

.birgit sophie metzger.

made in germany

products:

hats, headpieces

company name:

szenario birgit sophie metzger

adress:

webergasse 7

73728 esslingen

phone:

0049 711 3508255

fax:

0049 711 3108816

email:

szenario.huete@t-online.de

manager:

birgit sophie metzger

press relation:

in house publicity

own label shop:

szenario. birgit sophie metzger. hut couture

model millinery, designer range

webergasse 7

73728 esslingen

Germany

[www.birgitsophiemetzger.com](http://www.birgitsophiemetzger.com)

